



2-Zimmer Wohnung mit großzügigem Südbalkon in Garstedt zu vermieten

Bezug	01.07.2024
Wohnfläche	ca. 88,71 m ²
Zimmer	2
Nettomiete	€ 925,00
NK/2 TG-Stellplätze	€ 260,00 / € 100,00
Miete	€ 1.285,00



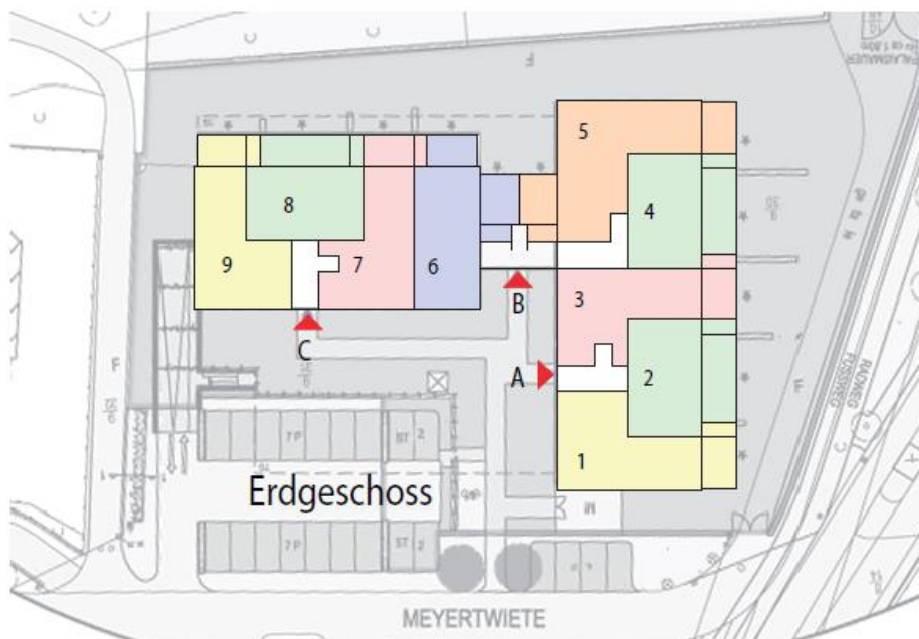
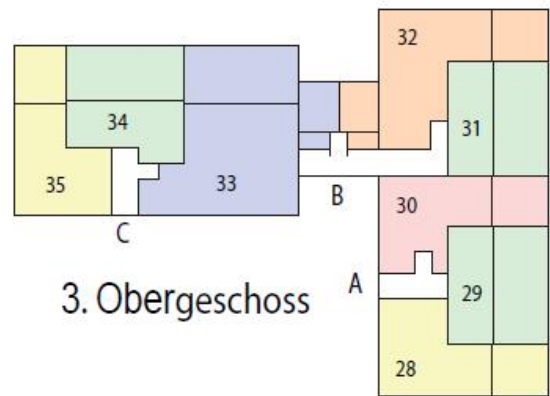
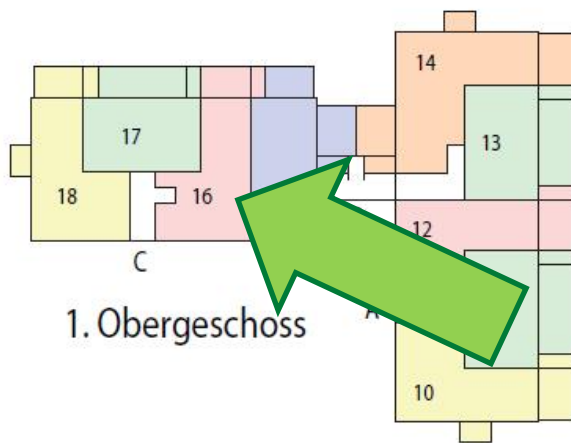
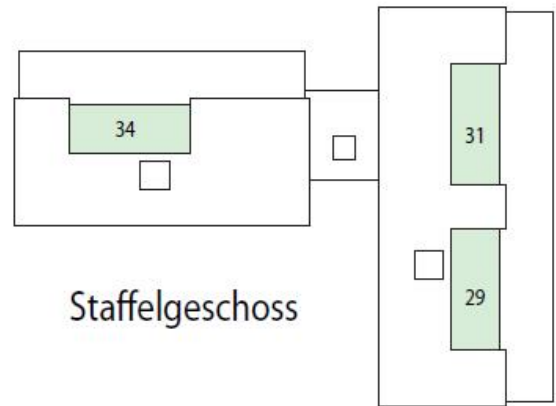
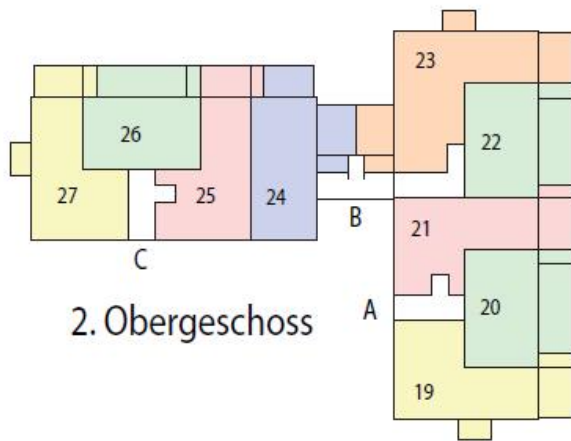
Lage

Verkehrsgünstig zum Flughafen gelegen und mit schnellem Anschluss an die Autobahn A7 scheint von Norderstedt aus gesehen alles nah zu sein. Vor allem auch die Natur, die rund um den Ort zu Ausflügen einlädt und für den grünen Wohlfühlfaktor sorgt. Norderstedts eigenes kleines Stadtzentrum hält eine Vielzahl an Einkaufsmöglichkeiten bereit, z.B. im Herold-Center wo sich auch zahlreiche Arztpraxen niedergelassen haben.

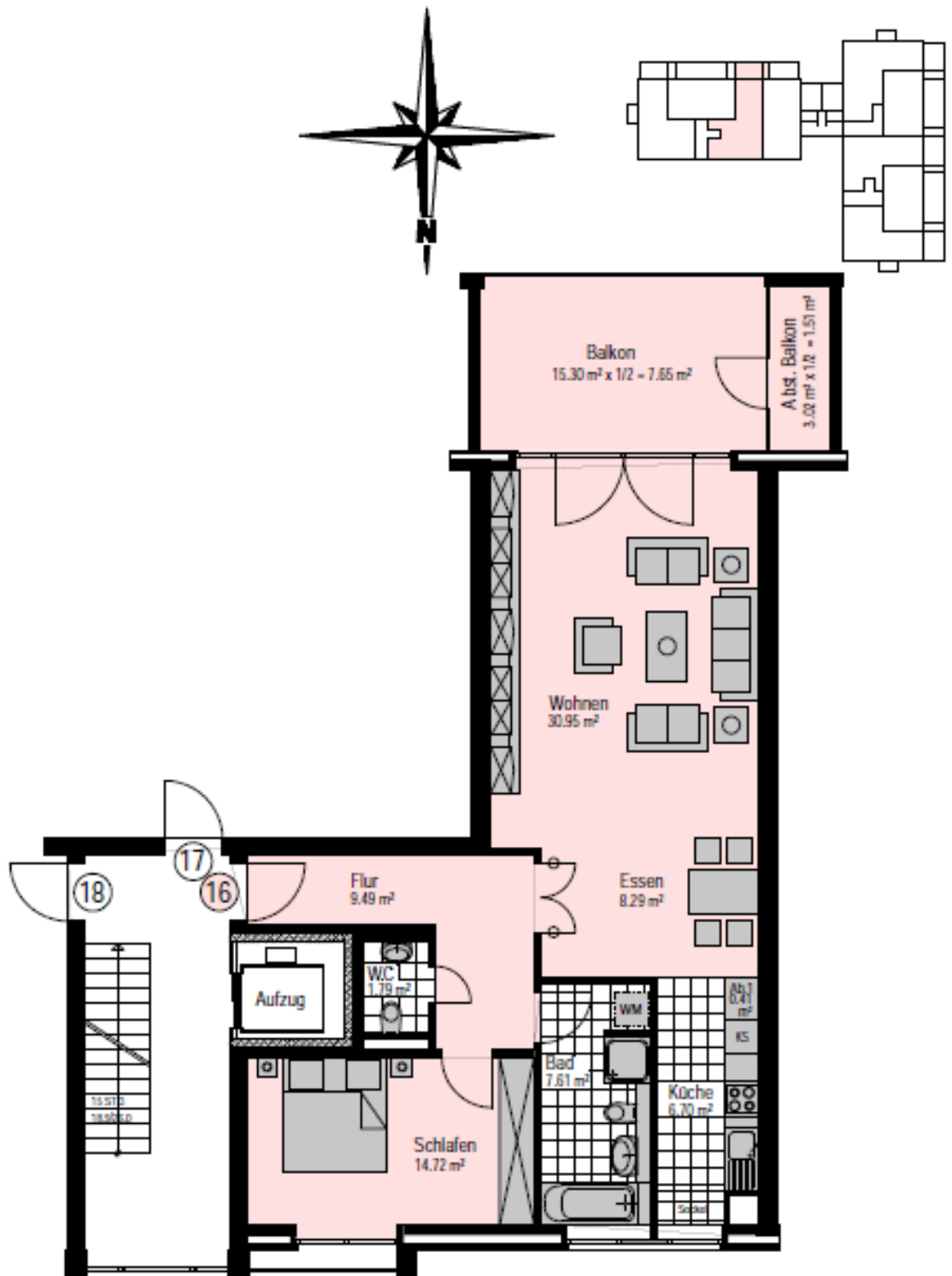


Meyertwiete 31 in 22848 Norderstedt

Übersicht aller Etagen in der Meyertwiete 31 - 35



Grundriss der 2-Zimmer-Wohnung im 1.OG rechts



Wohnung 16 im 1.Obergeschoss
2 Zimmer 88,71 m²

Alle Infos auf einen Blick:

Zimmerzahl: 2
Wohnfläche: ca. 88,71 m²
Etage: 1.OG rechts
Bezug: 01.07.2024

Nettomiete: € 925,00
NK/BK: € 260,00
2 TG-Stellplätze: € 100,00
Miete gesamt: € 1.285,00

V: 79 kWh (m²a), FW, Bj. 2007, C

Ausstattungsmerkmale:

Es erwartet Sie eine großzügig geschnittene, helle 2-Zimmer Wohnung. Die Wohnung befindet sich in einem gepflegten Zustand.

Im Wohn-/Essbereich und Flur befindet sich ein Parkettfußboden. Im Schlafzimmer wurde ein Laminatfußboden verlegt. Es ist ein Voll- und Duschbad mit Waschmaschinenanschluss sowie ein Gäste-WC vorhanden. In der gesamten Wohnung befindet sich eine Fußbodenerwärmung.

Eine attraktive Einbauküche mit Ober- und Unterschränken inklusive Elektrogeräten ist im Angebot enthalten (Freiplatz für Geschirrspüler vorhanden).

Des Weiteren beinhaltet unser Angebot eine ca. 16 m² große Loggia (Süden) mit einem zusätzlichen Abstellraum. Zur Wohnung gehört ein eigener Kellerraum sowie 2 Tiefgaragenstellplätze. Das Haus verfügt über einen Personenaufzug von der Tiefgarage bis ins Staffelgeschoss.

Eine Kautions von drei Monatsmieten netto kalt wird vor Schlüsselübergabe fällig.

Da der Vermieter an langfristigen Mietverhältnissen interessiert ist, wird eine Mindestmietdauer von zwei Jahren vereinbart. Es erfolgen drei Mietanpassungen von 2 % nach jeweils 2 Jahren.



Ihre Ansprechpartnerin:

Frau Cristina Iniguez Tel.: 04193 - 88 030 60 oder Fax.: 04193 - 88 030 70 60
E-Mail: C.Iniguez@manke-vermietung.de www.manke-vermietung.de